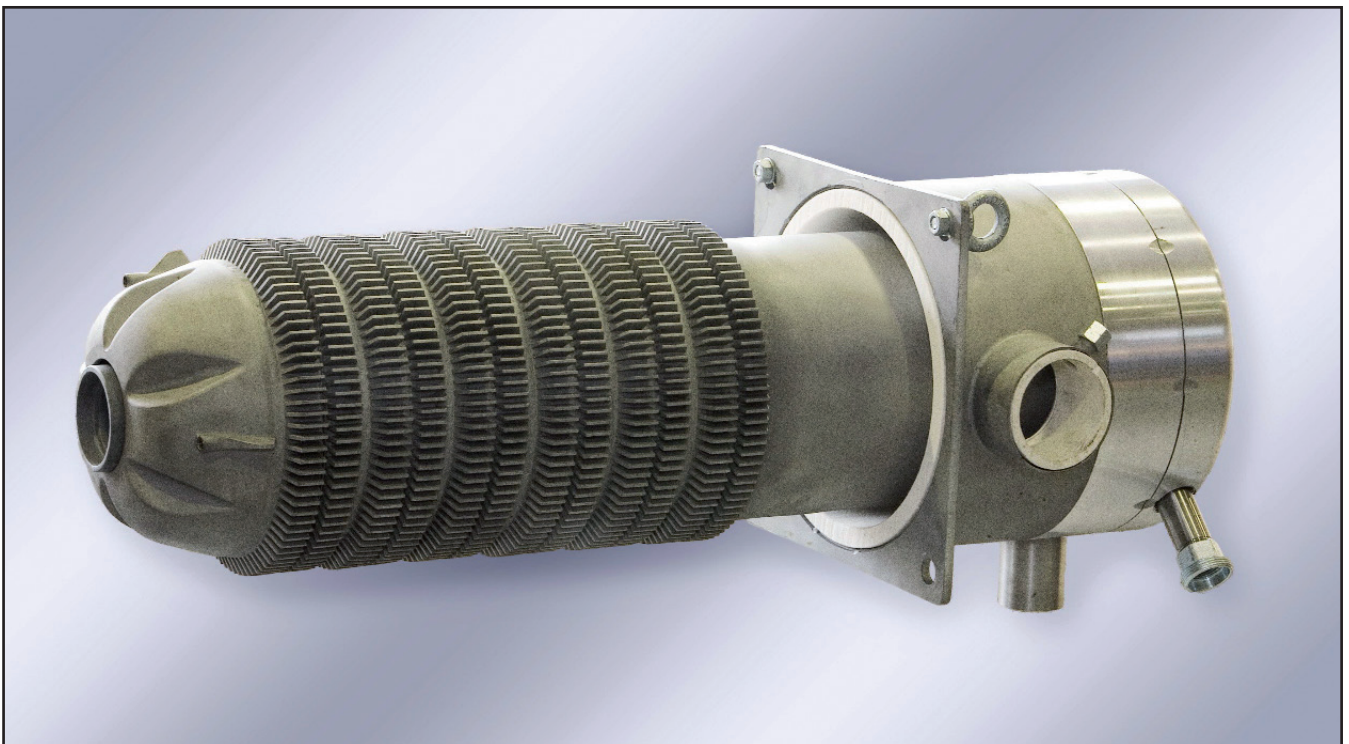


Rekuperatorbrenner für gasförmige Brennstoffe
Рекуперативные горелки для газообразного топлива

RECUFIRE® M 300-400



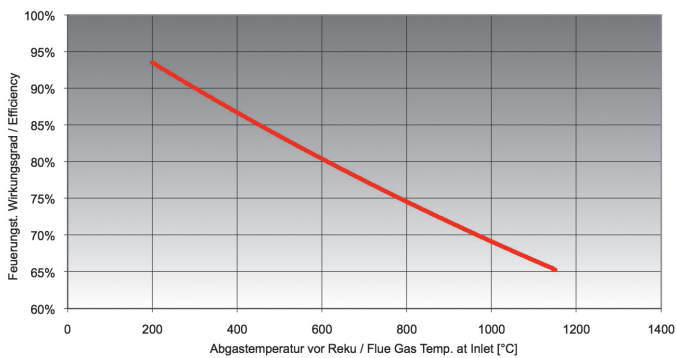
EIGENSCHAFTEN

- Gasbrenner mit integriertem Wärmetauscher zur Ausnutzung der Abgaswärme
- Hoher feuerungstechnischer Wirkungsgrad
- Für Erdgas, Flüssiggas, Koksofengas, Hochofen-Koksofen-Mischgas, Generatorgas und andere
- Brennerleistung bis 400 kW
- Hohe Flammgeschwindigkeit für intensive Rauchgasumwälzung
- Anwendung in Strahlheizrohren und offen beheizten Ofenanlagen (mit Abgasejektor)
- Besonders stabile Konstruktion des Brennerkopfes für Langzeitstabilität bei hohen Temperaturen
- Abgasgehäuse aus Edelstahl
- Zündung direkt elektrisch, Flammenüberwachung mittels Ionisationsstab, UV-Zelle oder Temperatur
- Besonders NOx-ärmer Betrieb möglich

ХАРАКТЕРИСТИКИ

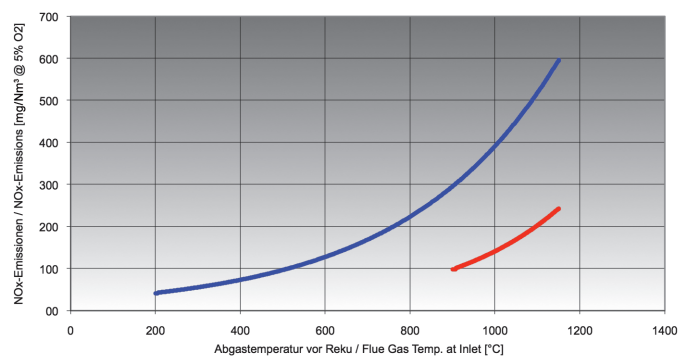
- Газовые горелки с интегрированным теплообменником для использования тепла уходящих газов
- Большая тепловая эффективность
- Для природного, сжиженного, коксового, смешанного, генераторного и других газов
- Мощность горелки до 400 кВт
- Высокая скорость пламени для интенсивной рециркуляции дымовых газов
- Применение в излучающих трубах и в печах с открытым огнем (с эжектором уходящих газов)
- Стабильная конструкция горелочной головки для длительного применения при высоких температурах
- Корпус для отвода уходящих газов из нержавеющей стали
- Прямой электрический розжиг, контроль пламени посредством ионизационного электрода, УФ-датчика или температуры
- Режим минимальных выбросов NOx

WIRKUNGSGRAD / NOX-EMISSIONEN



Feuerungstechnischer Wirkungsgrad RECUFIRE® M 300-500 ADVANCED 16 N 690, 400 kW, Erdgas H, 70% Taktbetrieb
Тепловая эффективность горелки RECUFIRE® M 300-500 ADVANCED 16 N 690, 400 кВт, природный газ H, 70% импульсный режим

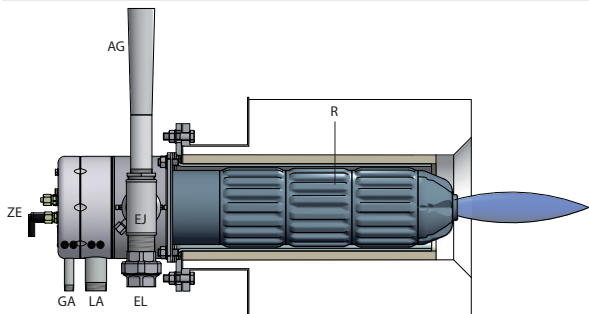
ЭФФЕКТИВНОСТЬ / ВЫБРОСЫ NOX



NOx-Emissionen des gleichen Brenners bei offener Beheizung (Herwagenofen)

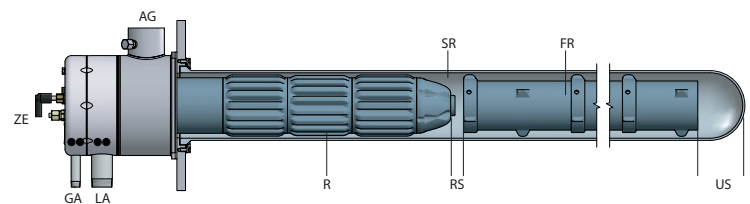
Выбросы NOx рекуперативной горелки при открытом нагреве (печь с выкатным подом)

ANWENDUNGEN

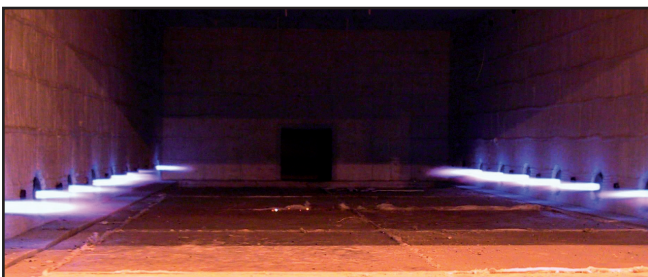


GA – Gasanschluß присоединение газа
LA – Luftanschluß присоединение воздуха
EL – Anschluß für Ejektorluft присоединение эжекторного воздуха
EJ – Abgasejektor эжектор уходящих газов
AG – Abgasstutzen mit Meßanschluß
штуцеры уходящих газов с измерительным штуцером

ПРИМЕНЕНИЕ



ZE – Zünd- und Überwachungselektrode запальный и контрольный электрод
R – Rekuperator рекуператор
SR – Strahlrohr излучающая труба
FR – Flammrohr (FIREFLEX®) горелочная труба (FIREFLEX®)
RS – Rezirkulationsspalt рециркуляционный промежуток
US – Umlenspalt отражатель



Herwagenofen mit RECUFIRE®-Brennern
Печь с выкатным подом с горелками RECUFIRE®
by courtesy of ARES Industrial Furnace Co., Ltd.



Rollenherdofen für Grobblech mit RECUFIRE®-Strahlheizrohren
Печь с роликовым подом для толстолистовой стали с излучающими трубами RECUFIRE®
by courtesy of HANWHA TechM

IBS Industrie-Brenner-Systeme GmbH

Delsterner Strasse 100 a
D - 58091 Hagen
Germany

Tel.: +49 (0) 2331 – 3484 00
Fax: +49 (0) 2331 – 3484 02 9

info@ibs-brenner.de
www.ibs-brenner.de



Unverbindliche Prospektangaben, Änderung vorbehalten.
Информационная брошюра, изменения допускаются.