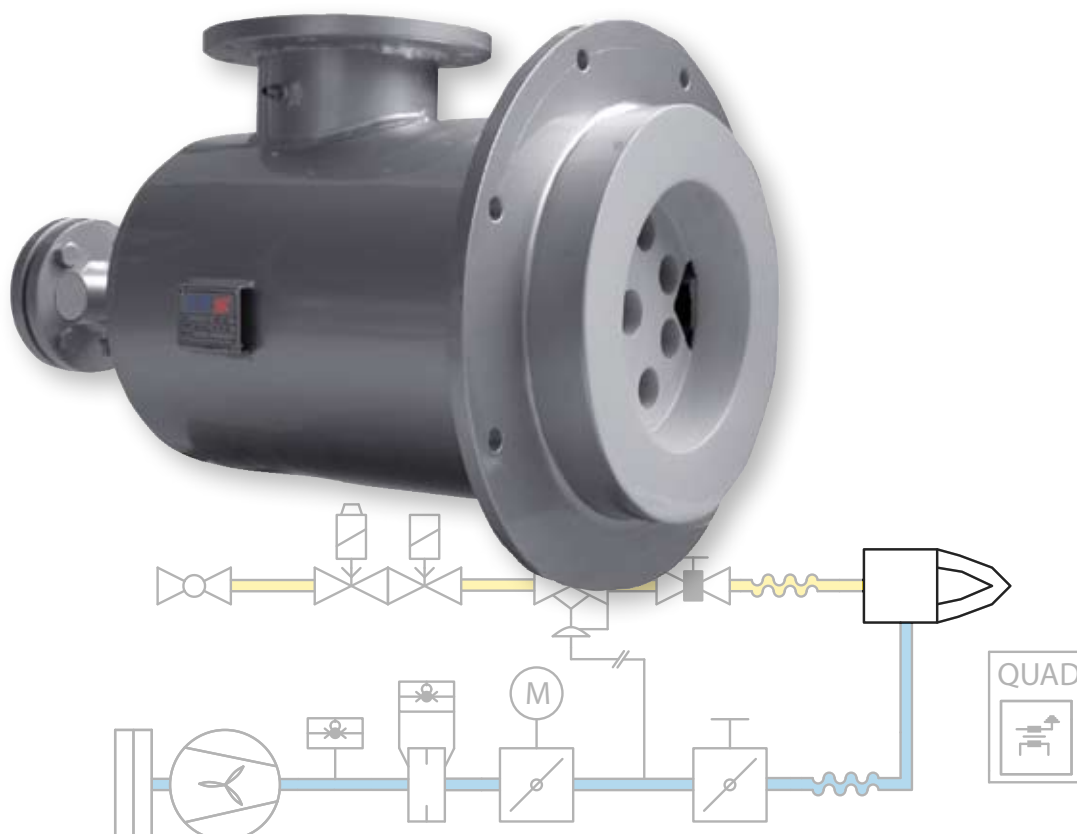


## Hochtemperatur-Gasbrenner

## Высокотемпературные газовые горелки

# GBS ... H



### EIGENSCHAFTEN

- Gasbrenner für die Beheizung von Industrieöfen und verfahrenstechnischer Anlagen
- Leistungsbereich 500 kW bis 8.000 kW
- Besonders geeignet für Einsatz bei hohen Prozesstemperaturen bis zu 1.600°C
- Innenisolierung mindert Abstrahlungsverluste bei Betrieb mit hoher Luftvorwärmung
- Zündung mittels integrierbarem Zündbrenner, Flammenüberwachung mittels UV-Zelle
- Verschiedene Brennersteine erhältlich
- Niedriger Verbrennungsluftdruck erforderlich
- Für alle industriell gebräuchlichen Gasarten, auch als Gas-Öl-Kombibrenner

### ХАРАКТЕРИСТИКИ

- Газовые горелки для нагрева промышленных печей и технологических установок
- Диапазон мощности от 500 кВт до 8000 кВт
- Специально предназначены для применения при высоких температурных процессах до 1600 °C
- Внутренняя изоляция снижает потери тепла на излучение в режиме подогрева воздуха до высоких температур
- Розжиг с помощью интегрируемых запальных горелок, контроль пламени через УФ-датчики
- Доступны различные горелочные камни
- Требуется низкое давление горелочного воздуха
- Для всех промышленных видов газа, также для газа и нефтепродуктов в комбинированных горелках

**ANWENDUNGEN**

- Eisen- und Stahlindustrie
  - Schmelzöfen
  - Erwärmungsöfen
  - Wärmebehandlungsöfen
- Bunt- und Leichtmetalle
  - Schmelzöfen
  - Erwärmungsanlagen
  - Wärmebehandlungsanlagen
- Ziegeleien und keramische Industrie
  - Brennöfen
  - Kammeröfen
  - Tunnelöfen

**ПРИМЕНЕНИЕ**

- Чёрная металлургия
  - Плавильные печи
  - Нагревательные печи
  - Печи для термообработки
- Цветные и лёгкие металлы и сплавы
  - Плавильные печи
  - Нагревательные устройства
  - Установки для термообработки
- Кирпичные заводы и керамическая промышленность
  - Печи обжига
  - Камерные печи
  - Туннельные печи

**TECHNISCHE DATEN****ТЕХНИЧЕСКИЕ ДАННЫЕ**

Brennertyp Тип горелки	Nennleistung kW Номинальная мощность <sup>1)</sup> , кВт		Flammenlänge Длина пламени, м <sup>2)</sup>	Durchmesser Диаметр	Geschwindigkeit Скорость пламени, м/сек <sup>2) 3) 4)</sup>
	Kaltluft Холодный воздух	Warmluft Горячий воздух, 50°			
GBS 700 H	750	500	1,7	0,5	40
GBS 1000 H	1000	650	1,8	0,5	55
GBS 1500 H	1500	1000	1,8	0,5	65
GBS 2000 H	2000	1300	2,1	0,9	85
GBS 2500 H	2500	1600	2,8	1,3	70
GBS 3500 H	3500	2300	2,8	1,3	75
GBS 5000 H	5000	3300	3	1,4	60

<sup>1)</sup> Erdgas H im Freibrand

Природный газ H в свободном горении

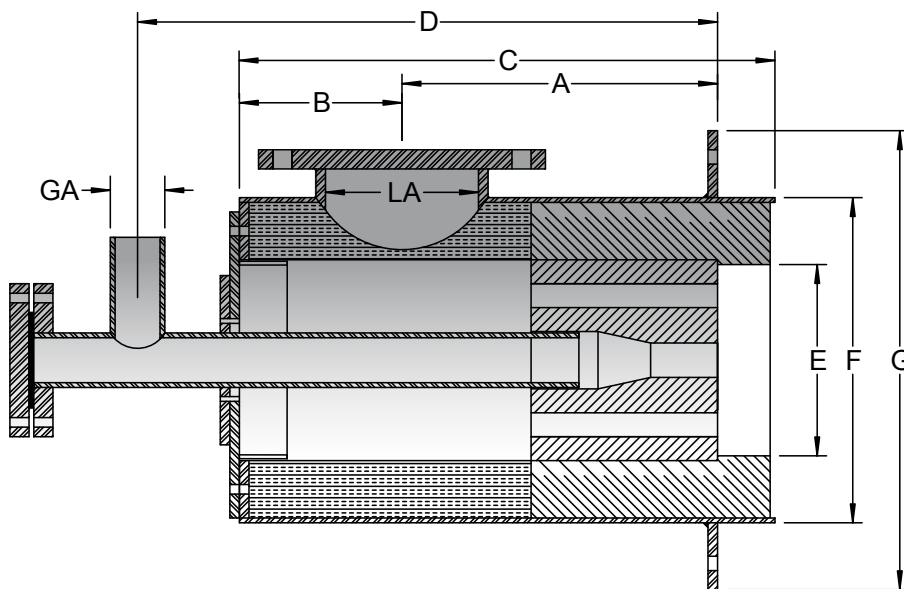
<sup>2)</sup> sichtbare Flamme  
видимое пламя

<sup>3)</sup> Austrittsgeschwindigkeit der Reaktionsgase in der Brennermündung  
выходная скорость реакционных газов в сопле горелки

<sup>4)</sup> Luftvorwärmung auf Anfrage  
предварительный нагрев воздуха – по запросу

ANWENDUNGEN GBS ... H

РАЗМЕРЫ GBS ... H



Brennertyp Тип горелки	Abmessungen (mm) Размеры (мм)								
	GA	LA	A	B	C	D	E	F	G
GBS 700 H	1 1/2"	DN 150	310	140	500	535	208	234	466
GBS 1000 H	1 1/2"	DN 150	310	140	500	535	208	234	466
GBS 1500 H	2"	DN 200	350	178	578	653	237	360	495
GBS 2000 H	2"	DN 200	350	178	578	653	237	360	495
GBS 2500 H	DN 65	DN 250	393	190	633	724	292	415	550
GBS 3500 H	DN 65	DN 300	425	228	703	807	339	462	597
GBS 5000 H	DN 80	DN 350	460	240	750	884	446	569	704

Änderungen vorbehalten, im Auftragsfall erhalten Sie eine verbindliche Maßzeichnung.  
Изменения не исключены, в случае подачи заказа предоставляется точный чертёж с размерами.

## TYPSCHLÜSSEL GBS ... H

## КОДИРОВКА GBS ... H

GB S 2500 H B C P

**Gasbrenner**

Газовая горелка

**Art des Flammrohres**

Газовая горелка

Stahl oder Brennerstein

сталь или горелочный камень

**Vaugröße**

Габаритный размер

700, 1.000, 1.500, 2.000, 2.500, 3.500, 5.000

**Sonderversion GBS**Специальное  
исполнение GBS

Hochtemperaturversion

исполнение для работы при высоких температурах

**Ausführung**

исполнение

B = Brennerstein

горелочный камень

M = metallisches Flammrohr

металлическая горелочная труба

**Form des Brennersteins**форма горелочного  
камня

O = konisch öffnend

конически раскрывающаяся

C = konisch schließend

конически закрывающаяся

**Zündung**

розжиг

P = Zündbrenner

запальная горелка

I = direkt elektrisch

прямой электрический

**Weitere Produkte aus dem IBS-Programm** Другие продукты из ассортимента IBS:**IBS Industrie-Brenner-Systeme GmbH**

Delsterner Strasse 100 a  
D - 58091 Hagen  
Germany

Tel.: +49 (0) 2331 – 3484 00  
Fax: +49 (0) 2331 – 3484 02 9

info@ibs-brenner.de  
www.ibs-brenner.de

**IBS**  
Industrial Burner Systems